

LUCHT, LICHT EN LEVEN in een smalle straat. Het kleinschalige project in de studentenbuurt aan de rand van het middeleeuwse stadshart voorziet in een informatiecentrum, een werk- en ontmoetingsplek en een dertigtal studentenkamers. Het ontwerp behoudt de gevel van een zeventiende-eeuws rijhuis en voegt er enkele nieuwe volumes aan toe. De nauwgezette compositie levert een gebouw op met een plein, en stimuleert zo de sociale interactie in de wat banale straat.

Ontwerpers:

Ivo Vanhamme, Goedele Desmet, Lotte De Swaef, Steven Van Hoorde, Anne-Valérie de Mûelenaere

Oprachtgever:

AG Vespa

Locatie:

*Kleine Kauwenberg 15
 2000 Antwerpen*

Ontwerp:

april 2010

Oplevering:

november 2014

Fotograaf:

Stijn Bollaert

Studiebureau stabiliteit:

*Ney & Partners,
 Brussel*

Hoofdaannemer:

DCA nv, Beerse

Restauratie:

*Studio Roma cvba,
 Kessel-Lo*

Akoestiek en bouwfysica:

*Daidalos Peutz
 bouwfysisch
 ingenieursbureau bvba,
 Leuven*

Speciale technieken:

Istema nv, Gent

Meubelontwerp:

Going East, Antwerpen

Oppervlakte:

2305 m²

Volume:

6581 m³

Bouwkost:

€ 3 703 042, excl. btw

Bouwkost / m²:

€ 1 607, excl. btw



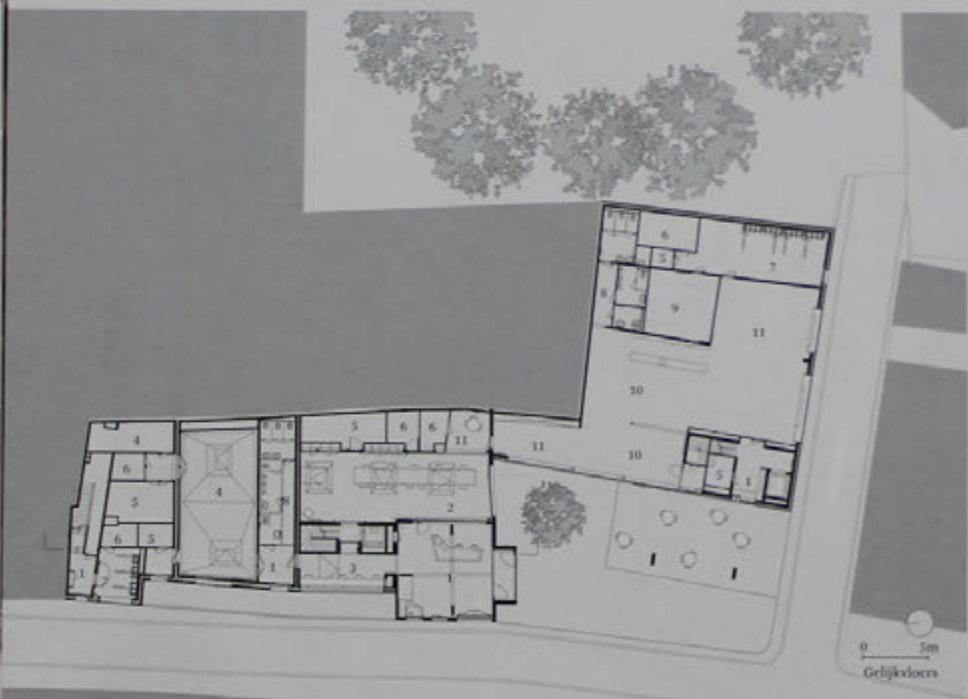
234



235 3



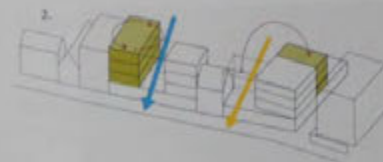
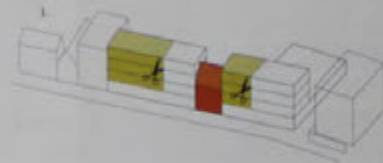
1. Studentenkamer 2. Keuken 3. Kammer 4. Toilet 5. Inrijgang



1. Inrijgang 2. Kammer 3. Computerkabool 4. Multifunctionele ruimte
5. Berging 6. Technische ruimte 7. Fietsenstalling 8. Toilet
9. Keuken 10. Ruimte voor de werking 11. Vergaderkamer



0 5m
Snedes



Volumestudie

1. Toegestane ingrepen in de omgeving van een historisch gebouw volgens de stedenbouwkundige voorschriften
2. Het draaien en verplaatsen van de volumes zorgt voor licht en lucht in de smalle straat
3. Aanpassen aan de omgeving en publieke ruimte creëren



Circulatieplan

Woonzorgcentrum Clarenhof, Hasselt
a2o-architecten
 a2o.be



ACHTER EEN MUUR VAN VIER METER HOOG in het centrum van Hasselt ligt een hedendaags woonzorgcentrum. Vroeger was dit een slotklooster van de clarissenzusters. Vanaf de drukke verkeersader is vooral de hoge muur zichtbaar, maar het contrast met de omgeving is minder groot dan voordien. De architectuur van a2o is eenvoudig en harmonieert met het bestaande klooster. De ontwijde kerk, de pastorie en de binnenhoven structureren het complex en zijn toegankelijk voor zowel bewoners als bezoekers.

Ontwerpers: <i>a2o-architecten</i>	Oplevering: <i>mei 2014</i>	Oppervlakte: <i>11 610 m²</i>
Ontwerp landschap: <i>BuroLandschap</i>	Studiebureau stabiliteit: <i>Arcade NV, Kontich</i>	Volume: <i>38 313 m³</i>
Opdrachtgever: <i>Foyer</i> <i>De Lork vzw - Probis</i> <i>B&O bvba</i>	Studiebureau technieken: <i>ELD Engineering,</i> <i>Antwerpen</i>	Bouwkost: <i>€ 14 780 000, excl. btw</i>
Locatie: <i>Guffenslaan 43</i> <i>3500 Hasselt</i>	Studiebureau EPB en veiligheidscoördinatie: <i>Steto bvba, Tessenderlo</i>	Bouwkost / m ² : <i>€ 1 273, excl. btw</i>
Ontwerp: <i>2008</i>	Hoofdaannemer: <i>Heijmans Bouw NV,</i> <i>Bilzen</i>	
Fotograaf: <i>Franky Larousselle</i>		