

Aprovechando el Espacio

ARCHITECTURAL HOUSES



monsa

Enlargement of an add-on Ampliación de una ampliación

BOB 361 ARCHITECTS

Practically all the English-styled, semi-detached houses on the street were modified at one time or another with annexes and additions to everything that, despite increasing the usable surface space, did not allow the enjoyment of the space exterior. In this case, a second add-on, marked by strict restrictions, was expanded towards the main and back façade. The large glass brick panels and the big windows have doubled the façade and created useful, intermediate space. The new volume creates a game of interiors and exterior and the new glass façade, seen like a screen from the street, defines the limits of a terrace connected to the kitchen. A new exterior staircase, more compact, uses the previous area for services. An indoor metal, spiral staircase provides fluidity between all spaces: the old house, the add-on from the seventies and the new building. The back façade allows the entrance of light to the living room and reactivates the relationship with the garden. The double height of the rear zone lights the staircase and the corridor of the first floor. The second add-on achieves a new internal circulation and gives the perception that the two added spaces is one.

Con el paso de los años, prácticamente todas las casas geminadas de estilo inglés de la calle habían sido reformadas o ampliadas; sin embargo, a pesar de aumentar la superficie útil, no permitían disfrutar del espacio exterior. En este caso, una segunda ampliación, marcada por restricciones estrictas, se expande hacia la fachada principal y hacia la posterior. Los grandes paneles de ladrillo de vidrio y los ventanales han doblado la superficie total de la fachada y han generado espacios útiles intermedios. La nueva volumetría crea un juego de interiores y exteriores, y la nueva fachada de cristal, que parece una pantalla desde la calle, define los límites de una terraza que está conectada con la cocina. Una nueva escalera exterior, más compacta, permite utilizar la zona de la anterior para servicios. En el interior, una escalera metálica de caracol proporciona fluidez a todos los espacios: la antigua casa, la ampliación de los años setenta y la nueva construcción. La fachada posterior permite la entrada de luz hasta la sala y reactiva la relación con el jardín. La doble altura de la zona posterior permite iluminar la escalera y el distribuidor del primer piso. La segunda ampliación consigue una nueva circulación interna y la unificación de los dos espacios añadidos.

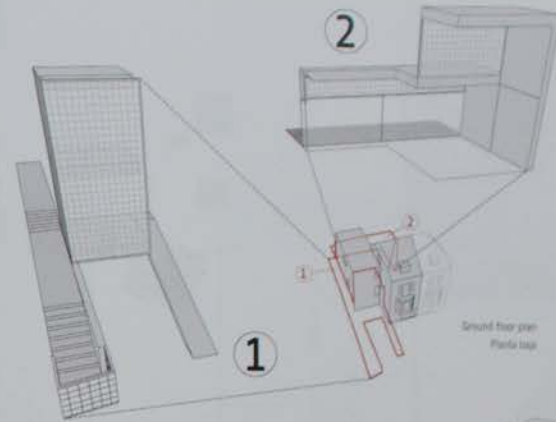
Location: Heverlee, Belgium | Construction date: 2006 | Surface space: 55 m² | Photographer: André Nulens
Ubicación: Heverlee, Bélgica | Fecha de construcción: 2006 | Superficie: 55 m² | Fotógrafo: André Nulens



Ampliación de una ampliación 156



90 | Enlargement of an existing



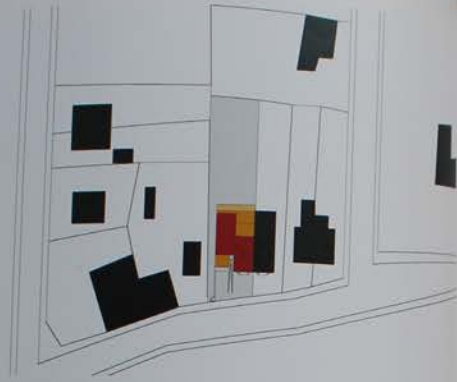
Second floor plan
Planta top



Photomontage illustrating existing and new construction
Fotocomposició de la construcció antiga i nova



Front elevation
Alzado frontal



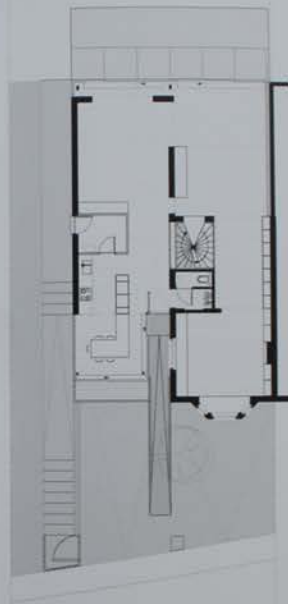
Site plan
Plano de situación



Back elevation
Alzado posterior



Side elevation
Alzado lateral



Ground floor plan
Planta baja

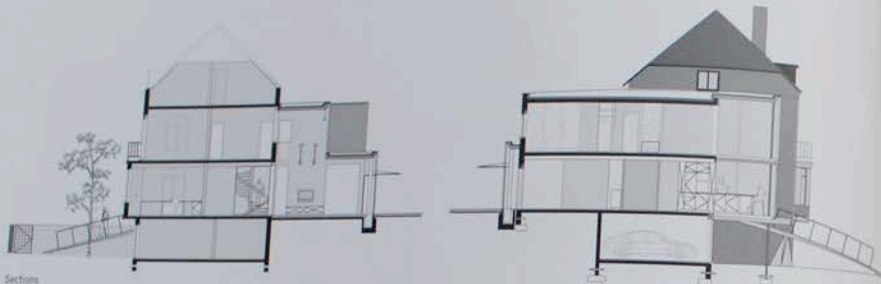


First floor plan
Planta primera



Second floor plan
Planta segunda





Sección
Secciones



64 | Enlargement of an add-on



Ampliación de una ampliación | 65